

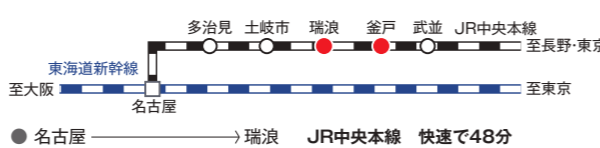
瑞浪市周辺観光地



道路によるルート



鉄道によるルート



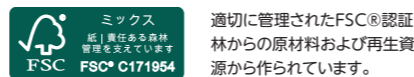
市内タクシー会社

- 東鉄タクシー瑞浪配車センター ☎ 0572-68-2277
- 平和タクシー ☎ 0572-68-6111
- コバヤシタクシー ☎ 0572-68-3311
- SKUタクシー ☎ 0572-65-2889

発行元：瑞浪市観光協会  
〒509-6122 岐阜県瑞浪市上平町 5-5-1  
瑞浪市産業振興センター1階  
TEL：0572-51-8161  
発行：2024年3月

瑞浪市観光協会  
<https://mizunami.lg.jp/>

瑞浪市  
<https://www.city.mizunami.lg.jp/>



- Happy
- Clip
- Tourism

MIZUNAMI

いいね! 心に「いいね」をいっぱい留める、旅しよう!  
ハックツ! 瑞浪



新たな宝物を発見!

誰かに教えたい旅。

岐阜県瑞浪市 Mizunami City Gifu Prefecture



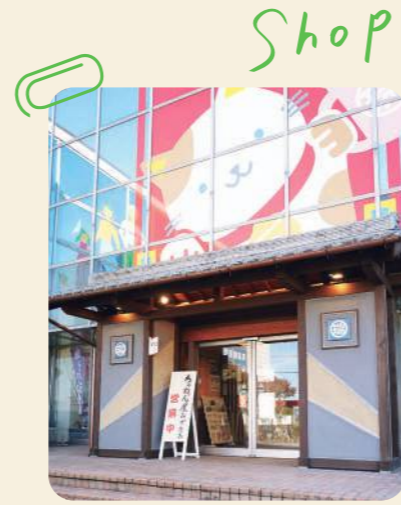
# ハッピー! 瑞浪

Happy Clip Tourism MIZUNAMI

## CONTENTS

### 自分だけの Happy 見つける!

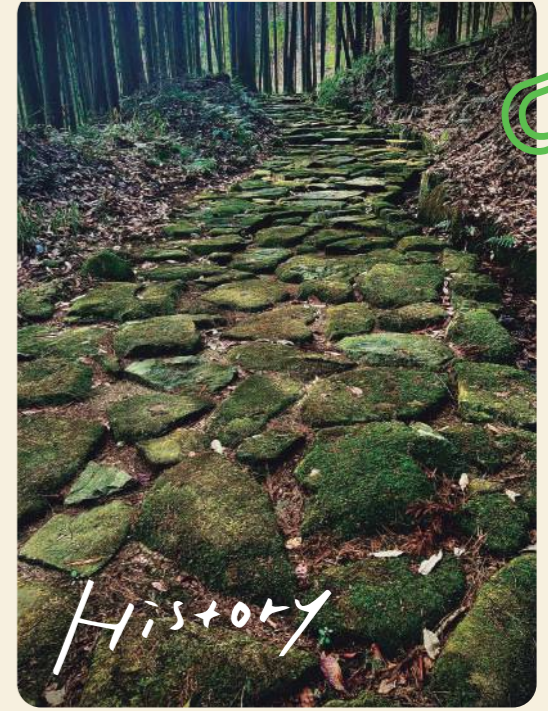
- 04 おすすめ周遊コース
- 05 歴史  
史跡めぐりと中山道歴史探求
- 08 文化・アート  
陶芸のまち 心踊る美との出会い
- 10 自然  
風を感じて自然のなかでリフレッシュ
- 12 科学  
過去から未来までわくわく発見
- 14 レジャー・スポーツ  
ゴルフやボウリング、モータースポーツまで
- 16 宿と温泉  
休日をゆっくりここで過ごす
- 18 みずなみグルメ  
瑞浪うまいもんはこちら
- 20 お土産  
伝統品から新しい名産品まで
- 22 イベントカレンダー  
四季折々の風景とイベント
- 23 50音順 INDEX



中山道が伝える江戸の息吹を Clip!  
化石発見!「やったー!」の笑顔を Clip!  
大湫杉のものがたりを Clip!  
お気に入りの美濃焼を Clip!  
「きなあつ瑞浪」で産直品を Clip!

いっぱい見つけて、いっぱいココロに留めていく。

Happy Clip Tourism、みずなみ!



Art





## おすすめ周遊コースで発掘!

歴史、芸術、アウトドア… 瑞浪の魅力詰め込んで旅の一日を楽しもう!

### ファミリーコース

【所要時間:約5時間】



瑞浪IC



P12 化石博物館

約3,000点の化石を見学野外学習地で化石採集体験も!

P18

きなあつ瑞浪  
パーベキュー広場  
特産品「瑞浪ポーク」を手ぶらで手軽に楽しもう



¥4

お土産は!

ちやわん屋みずなみ  
豊富な品ぞろえからお気に入りの器を探そう!

P20

GO

### 自然満喫コース

【所要時間:約3時間】

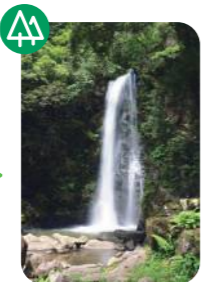


釜戸駅



P10 ドラゴン21

竜吟の森へようこそ



P10 竜吟の滝

滝の小径を巡って七滝を巡る



P15

自然ふれあい館  
散策マップがもらえます

GO



竜吟湖 美しい湖面で癒される



せせらぎの小径でひと休み



水晶山 頂上からの絶景

### ウォーキングコース

【所要時間:約3時間30分】



瑞浪駅



P5 一日市場八幡神社

明智光秀石像もあります

GO



P18 ポークハム工房「瑞浪」

美味しいハムを使ったランチを召し上がれ

GO



P5 櫻堂薬師

春は桜、夏は蓮の花が見頃を迎えます

GO



土岐頼貞の墓

土岐氏発展の基礎を築いた武将が眠る

気になったらスグにチェック

各ページにあるQRコードを読み込むと関連するWEBサイトが開きます。「いいな」と思ったら気軽にチェック!



スマホでチェック!



# History

## 歴史 [史跡めぐり]



### 今も変わらぬ歴史の足跡をたどって

古くは平安時代から、何百年もの時を経て今に残る史跡たち。悠久の時の流れを感じてみませんか。

いいな!

### 山号 瑞櫻山

開基1200年を迎えた由緒あるお寺



### 櫻堂薬師

さくらどうやくし

弘仁3(812)年に開かれたと伝えられる、1200年以上の歴史を持つ古刹。春は見事なしだれ桜、夏には蓮の花を楽しむことができます。

土岐町 5728 P有



大般若

### 高松山観音堂



### 高松観音

たかまつかんのん

行基菩薩が刻まれたとされる「馬頭観世音菩薩」が祀られています。

西小田町 4-51



開元院  
かいげんいん

永享11(1439)年に開山、土岐氏の守護寺と伝えられています。

日吉町 8846 P有



田中泥薬師  
たなかどろやくし

病の部分に泥を塗ると治るといふ言い伝えがあります。

薬師町 4丁目



天獄寺  
てんにゅうじ

「椿寺」としても知られ、花の時期には多くの人が訪れます。

釜戸町 1517-1 P有



龍王山八大龍王神一心院  
りゅうおうざんはちだいりゅうおうじんいつしんいん

井戸と農業の神様として昔から信仰を集める龍王山八大龍王を祀る神社です。

陶町水上 331 P有



小里城跡  
おりじょうあと

天文元(1532)年頃に築城。戦国時代は織田勢、江戸時代は小里氏の拠点となりました。

稲津町小里 P有



わたしは土岐一様なんだよ

### 明智光秀 ゆかりの地

光秀公にまつわる伝承が各地に残る瑞浪。数々の史跡が、その軌跡を今も伝えていきます。



### 一日市場八幡神社

ひといちばはちまんじんじや  
美濃源氏・土岐一族発祥の地とされており、「一日市場館」という居館が築かれた場所と伝えられています。  
土岐町 402



### 鶴ヶ城跡

つるがじょうあと  
土岐一族の山城。天正10(1582)年の武田征伐時には、信長とともに明智光秀も訪れたといわれます。  
土岐町 2659-3



### 鶴ヶ城・神籠城 御城印

つるがじょう・こうのじょう こじょういん  
2枚でひとつの桔梗家紋が完成する、ユニークな御城印。  
黒・金・銀文字の3種類があります。





# 江戸の旅に思いを馳せ 史跡をめぐる、峠をゆく

東西に中山道が通る瑞浪市には、大湫宿・細久手宿の2つの宿場町がありました。数多く残る史跡が、今もその歴史を伝えています。



## 美濃国で最も高所の宿場町



**12 旧森川訓行家住宅(丸森)** きゅうもりかわのりゆきげじゅうたく(まるもり)  
 旅籠屋と問屋を兼ねたとされる建物で、現在は中山道観光案内所となっています。  
 ☎ 0572-63-2455 休 12/28~1/4 時 9:00~17:00 料 無料  
 中山道ボランティアガイド(要予約)

江戸から47番目の宿。海拔510m、美濃国で最も高所の宿場で、付近には急坂が多く難所とされてきました。神明神社の大杉を中心に、往時の町並みが残ります。

大湫宿 おおくてしゅう



## 細久手宿

何百年も変わらない偉大な歴史の足跡

江戸から48番目の宿。東の大湫宿から西の御嶽宿までの距離が長く、両宿からの人馬が長い行程に苦勞したことから、仮宿を設けたのがその始まりです。



**1 大黒屋** だいこくや  
 尾州家定本陣であり、今も続く旅籠屋。現在の建物は築160年を超え、往時の姿を留める意匠の見どころも豊富です。  
 ☎ 0572-69-2518



**2 日吉屋** ひよしや  
 安政6(1859)年に建てられた商家。往時の格子戸が残る貴重な民家です。  
 ※内覧見学はできません



歌川広重が描いた細久手宿



**3 細久手の穴観音(馬頭観音)**  
 ほそくてのあなかんのん(ばとうかんのん)  
 1回お参りすると9万9千回分のご利益があると伝えられています。



**5 庚申堂(石仏)**  
 こうしんどう(いしほとけ)  
 「細久手の庚申さま」と親しまれ、古い石仏が数多く残ります。



**6 日吉・愛宕神社**  
 ひよし・あたごじんじや  
 文禄4(1595)年に創建。細久手最古の石燈籠があります。

## 瑞浪の一里塚を探訪

瑞浪市内には、連続する4つの一里塚が昔のままの姿で残っています。一つひとつをたどって、昔の旅ゆきに思いを馳せてみては。

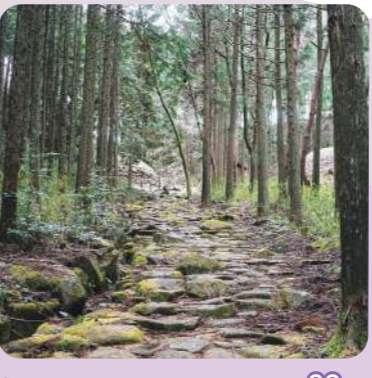
- 7 鴨之巣一里塚** かのすいぢりづか  
 こうのすいぢりづか  
 御嵩町との境近くにあり、江戸へ93里、京都へ41里を示します。
- 8 奥之田一里塚** おくのたいぢりづか  
 江戸へ92里、京都へ42里。ほぼ完全な姿で残っています。
- 9 八瀬沢一里塚** やせざわいちりづか  
 やせざわいちりづか  
 江戸へ91里、京都へ43里。琵琶峠を下る途中にあります。
- 10 権現山一里塚** こんげんやまいぢりづか  
 江戸へ90里、京都へ44里。中山道を下る途中にあります。



**17 弁財天の池(弁天池)**  
 へんさいてんのいけ(へんてんいけ)  
 細久手宿と大湫宿の間にある池。小島には弁天様が祀られています。



**18 白山神社**  
 はくさんじんじや  
 かつては神明神社の大杉よりも高い杉があり、今もその跡が残っています。



**19 琵琶峠**  
 びわとうげ  
 緑の木々と石畳が美しい中山道の名所。フォトスポットとしても人気です。  
 ※車両通行不可区画あり



**20 大湫神明神社の大杉**  
 おおくてしんめいじんじやのおおすぎ  
 令和2年の豪雨で倒れた御神木である大杉の一部が地元住民によって境内に保存されています。



**21 母衣岩・烏帽子岩**  
 ほろいわ・えぼしいわ  
 東を母衣岩(女岩)、西を烏帽子岩(男岩)といいます。



**22 十三峠**  
 じゅうさんとうげ  
 20ヶ所以上のアップダウンがあり、中山道の難所といわれていました。  
 ※車両通行不可区画あり





五百年超続く焼きものの作り、江戸時代から受け継がれる歌舞伎や文楽。瑞浪ならではの美と文化が、まちのあちこちに息づいています。

受け継がれる技と美をこぼれ



受け継がれる技と美  
ここだけの宝を訪ねて



半原文楽 はんばらぶんらく 県指定重要無形民俗文化財

「半原操り人形浄瑠璃(半原文楽)」は、江戸時代中期の宝永(1704年~)の頃、淡路の人形遣いが村人に伝授したのが始まりとされ、今も観る人を魅了しています。

瑞浪文化

伝統芸能のまち瑞浪 脈々と息づく技

美濃歌舞伎博物館「相生座」

みのかぶきはくぶつかん「あいおいざ」  
明治時代の芝居小屋を移築・復元。舞台機構や歌舞伎衣装などが見られます。

☎ 0572-68-0205 ♡ 日吉町8004-25  
☎ 月、不定休 ⌚ 10:00~16:00(要予約)  
📍 20台 📄 300円



Tradition



陶芸アート

1475年に加藤左衛門尉景信が窯を開いたのが、焼きもののまち瑞浪の始まりです。美濃焼の中でも「みずなみ焼」は、世界に通用するデザイン性と品質の高さを誇っています。



陶芸のまち瑞浪 世界一の焼きものたち

Art



12,000人で制作

2000 GUINNESS 認定

茶つぼ「豊稔の壺」  
ちゃつぼ「ほうじょうのつぼ」

高さ5.4m、直径4m、使用粘土32t。12,000人で制作。一体成形の焼き物として世界一と認定。

📍 陶町大川 八王子神社付近  
📍 有(徒歩5分)



重さ1.2トン

大皿「瑞祥」  
おおざら「ずいしょう」

地元の人々が1週間かけて焼き上げた直径2.8m、重さ1.2tの大皿。2000年から2010年まで世界一の大皿としてギネス認定されました。

📍 稲津町小里560-2 📍 有



高さ約3.3m



1999 GUINNESS 認定

美濃焼こま犬  
みのやきこまいぬ

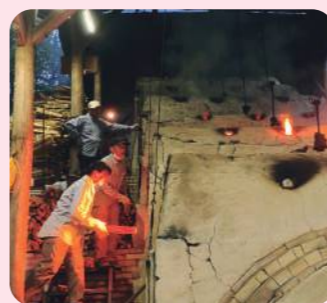
高さ約3.3m、使用粘土15t。世界一大きな美濃焼こま犬です。

📍 陶町大川 八王子神社付近  
📍 有(徒歩3分)



小さいこま犬たくさん!

自分だけのオリジナルを作ろう! 作陶や絵付け体験ができる工房で、世界にひとつの作品づくりを。



陶与左衛門窯  
すえよざえもんがま

平成17年に築窯された登り窯で、年1回秋に火入れがあります。隣接する工房では作陶体験も。

☎ 0572-65-3776 ♡ 陶町786-1  
☎ 不定休 ⌚ 要予約 📍 有



家族と友達と  
レッツ陶芸!



SUELABO  
すえらぼ

「初心者の方やお子さんが安心して吹ける楽器を届けたい。」初心者用オカリナ&セラリーナなど美濃焼楽器工房。

☎ 0572-65-2944 ♡ 陶町狼爪48-12  
☎ 土日祝(予約により変更あり)  
☎ 要予約 📍 有

絵付け体験ができます!

ご当地体験はココから



瑞浪のアートに触れるなら!



瑞浪芸術館

みずなみげいじゅつかん  
茅ぶき民家を移築したギャラリー。各種展示や講座などが行われています。

☎ 0572-66-2170 ♡ 稲津町萩原1220-2  
☎ 催事により変動(HPやInstagram参照)  
📍 有



ミュージアム中仙道  
なかせんどう

地歌舞伎資料、武具甲冑など日本の美術品を多数展示。オリジナル焼菓子も人気。

☎ 0572-68-0505 ♡ 明世町戸狩331-1  
☎ 月 ⌚ 9:00~17:00  
📍 70台 📄 300円



市之瀬廣太記念美術館  
いちのせひろたかねびじゅつかん

彫刻家・故市之瀬廣太氏をはじめ、瑞浪ゆかりの作家の作品を展示しています。

☎ 0572-68-9400 ♡ 明世町戸狩2-17  
☎ 月、祝翌日 ⌚ 9:00~17:00  
📍 30台 📄 有 📄 200円



陶磁資料館  
とうじりょうかん

焼き物のつくり方、陶器と磁器の違いなど、焼き物の素朴な疑問に答える博物館です。

☎ 0572-67-2506 ♡ 明世町山野内1-6  
☎ 月、祝翌日 ⌚ 9:00~17:00  
📍 30台 📄 有 📄 200円



# 水と緑、風土が織りなす 里山の四季を歩む

巨岩・怪岩がつくり出す絶景や雄大な滝、  
何げない里山の風景……。  
地形や風土が生み出した、瑞浪ならではの  
景色を見つけてみませんか。

## 竜吟の森（竜吟峡）

りゅうぎんのもり(りゅうぎんきょう)

大小7つの滝と竜吟湖をめぐる「七滝の小径」「せ  
せらぎの小径」などのハイキングコースが整備  
され、雄大な滝と四季折々の自然を満喫しなが  
ら散策できます。

釜戸町1069-307(自然ふれあい館)  
P有



国道19号線  
竜吟の森への  
目印



ドラゴン21

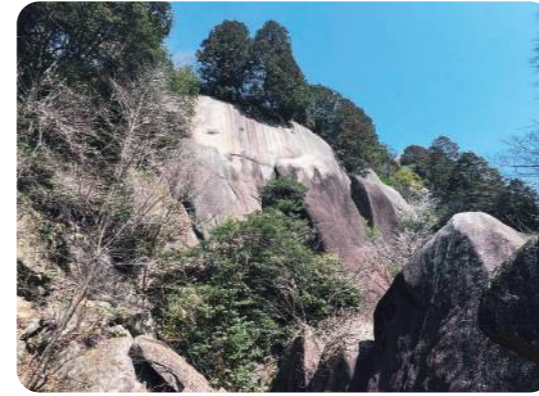
川のせせらぎ  
小鳥の声

竜吟七滝から竜吟湖に続く緑豊かな森林

竜吟の森



## 鬼伝説にまつわる巨岩、怪岩、岩屋、一刀岩を散策



鬼の一刀岩

国指定名勝 国指定天然記念物

### 鬼岩公園

おにいわこうえん

飛騨木曾川国定公園の一角をなし、  
巨岩・怪岩、話題の「鬼の一刀岩」等と  
ともに桜やツツジ、紅葉、清流など  
の自然を満喫できます。公園内の岩  
穴を探検できるガイドツアーも。

日吉町9499-2付近  
P有



## 絶景

### 木曾川の大渓谷を望む絶景の地



登山入口



雲海

### 天狗塚 てんぐづか

木曾川の大渓谷を望み、車道から徒歩  
300m先にある頂上は中央アルプス、  
御嶽山、白山、伊勢湾を遠望できる絶  
景の地です。

日吉町 P有



四季が織りなす  
自然の美



## 里山の宝・希少な自生植物を見に行こう

瑞浪には、限られた場所にしか自生しない希少な  
植物が見られます。見頃の時に訪ねてみては。

いいね!



国指定天然記念物

### ヒツパタゴ自生地 学名: Chionanthus retusus

別名ナンジャモンジャ。新緑の5月、まるで雪をかぶった樹木  
のように純白の花が咲き誇ります。

釜戸町(白狐温泉神明水そば)



国指定天然記念物

### ハナノキ自生地 学名: Acer pycnanthum

4月初め頃に濃赤色の花を咲かせ、秋には紅葉が鮮やかに色づ  
くことからハナカエデともいわれています。

釜戸町 釜戸ハナノキ自生地



## 瑞浪最高峰、初心者にも人気の登山コース



### 屏風山 びょうぶざん

恵那市との境に位置する市最高峰標高794.1mの山。屏風を立てたような連山で、  
登山道も整備されています。

土岐町8427 大草登山口駐車場 P有



大草登山口



## 自然の楽園、屏風山の中腹



### 黒の田東湿地

くろのたひがしつち

屏風山の南東側、登山口から1時間半ほ  
ど登った中腹に位置する湿地。東濃湿  
地群の中でも最大の面積を誇り、多様  
な生態系が観察できます。

稲津町



## 癒しの湧き水、白狐の神話の舞台へ



### 白狐温泉神明水

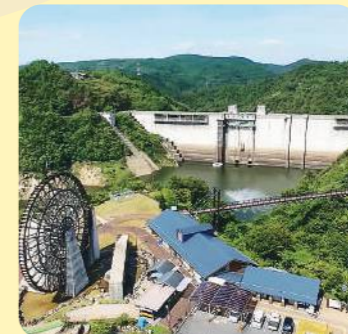
びゃっこおんせんしんめいすい

ケガをした白狐が身を浸して治したと  
いう伝説が残る、かつての湯治場。県  
の名水50選にも選ばれています(飲料  
水ではありません)。

釜戸町宿地内



## ダム内探検、壮大なダムと自然の共演



### 小里川ダム

おりがわダム

ダムの中を自由に見学できる、日本で  
も珍しいダム。整備されたウォーキ  
ングコースや展望台からは、壮大なダム  
と自然の景色を満喫できます。

恵那市山岡町田代1565-21 P13台







クジラの化石  
2017年に市内の中学校建設現場で発見されたクジラの化石

体長3m、体重2~3tほどで、ジュゴンのような生活をしていただと考えられています。



まだまだ見つかる珍しい化石



化石の地下壕  
天井や壁面には多くの貝化石が見えるよ！



化石博物館 かせきはくぶつかん  
化石専門の博物館です。25万点以上の化石が保管され、展示室ではこれらの一部(約3,000点)を展示しています。瑞浪が湖や海だった頃の様子を学ぶことができます。

☎ 0572-68-7710 ♡ 明世町1-47  
☎ 月・祝翌日 ☎ 9:00~17:00  
📄 30台 📄 有 📄 200円



化石博物館イメージキャラクター 瑞浪Mioちゃん  
瑞浪市の文化や化石を皆さんに伝える、化石が好きな女の子です。

# 太古の昔から未来へ わくわくタイムトリップ！

遥か数千年前は海だったという瑞浪は「化石のまち」として知られています。地球の過去と未来を学ぶ、楽しい「知の時間」をどうぞ。



## 化石採集にチャレンジ！

瑞浪には、全国でも珍しい無料の化石採集の場があります。道具を準備して、野外学習地へGO！



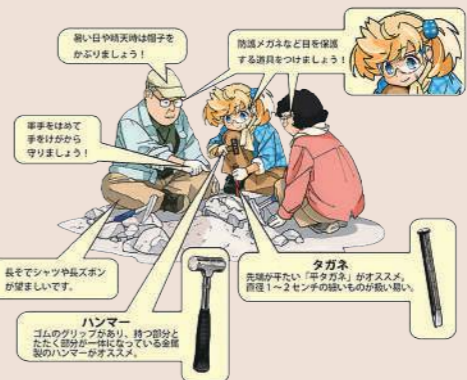
野外学習地 やがいがくしゅうち  
化石博物館の南方1.2kmの土岐川の川原には、1700万年前の貝や植物などの化石を含む地層がみられます。この野外学習地では、化石の観察や採集ができるため、小中学校の校外学習や親子での体験学習の場として利用されています。

☎ 0572-68-7710  
☎ 月・祝翌日・悪天候による河川増水時  
☎ 9:00~16:00(受付終了15:00) 📄 30台



### Step1 準備をしましょう！

#### 1 道具の準備をしましょう。



### Step2 化石探し！

- パターン1  
落ちている石から探そう。崖から崩れたり、他の人が大きく割った残りから、大発見があるかも。
- パターン2  
化石がたくさんついている部分は、タガネを使って、化石から少し離れた所を叩いて、探っていく。

まわりの石をはがそう！  
化石は石の中にあります。少しずつ剥がしてみよう手や目をけがすることもあるので注意。



#### 2 博物館へ申請をしましょう。

- ※当日に博物館の受付で届出をしてください。
- ※博物館の休館日は採集できません。
- ※道具の貸し出しはありません。

## 科学

実験・体験いっぱい！科学が楽しく学べる



岐阜県先端科学技術体験センター  
サイエンスワールド

全国的にも珍しい、体験に特化した科学館です。参加型の科学実験ショーのほか、実験や工作に挑戦するたくさんのワークショップがあり、子どもから大人まで楽しみながら科学の不思議や素晴らしさを体験できます。

☎ 0572-66-1151 ♡ 明世町戸狩54 ☎ 月・祝翌日、年末年始 他  
☎ 9:00~17:00 📄 60台 📄 有 📄 入館料無料、一部ワークショップ有料



約2000万年前から1100万年前まで生きていた絶滅哺乳動物。柱を束ねたような奇妙な奥歯を持ち、大きな胸の骨、頑丈な手足を持っていました。

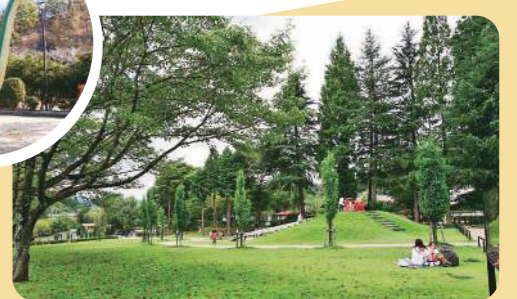
### ほぼ完全な全身骨格が河原に！

2022年6月、化石博物館に地元住民から「河原に化石らしきものが…」との一報が。学芸員が半信半疑で土岐川の河原に向かうと、そこには立派な背骨の姿が！発見された化石は、非常に保存状態のよい「謎の奇獣」パレオパラドキシアの全身骨格だったのです。



展示室では、パレオパラドキシア産状レプリカを展示中。

### 学んだあとはひろびろ芝生でピクニック！



瑞浪市民公園 みずなみしんこうえん

化石博物館や陶磁資料館などの施設が集まっています。広々とした芝生や滑り台などの遊具もあり、ピクニックでもにぎわいます。

☎ 0572-68-2111(内線247) 📄 有







# ゴルフにクライミング アクティブな1日を!

瑞浪には、アウトドアでめいっぱい楽しめるレジャースポットがいっぱい。豊かな自然の中で、思いっきり体を動かそう!

## ゴルフの町みずなみ 瑞浪の13ゴルフ場



瑞浪は「ゴルフのまち」。中央アルプスを望む雄大なパノラマが広がる丘陵地に、地形を活かした美しいコースが点在しています。

ゴルフを楽しもう!

「ゴルフの町みずなみ」紹介ページをチェック



- |   |   |   |
|---|---|---|
| <p><b>瑞浪ICエリア</b></p> <p><b>明世カントリークラブ</b><br/>あけよかんとりくらぶ</p> <p>自然を活かした戦略性に富んだコース。食事は旬を取り入れた月替わりメニューです。</p> <p>☎ 0572-69-2326<br/>📍 明世町月吉1112-88</p> | <p><b>瑞浪ICエリア</b></p> <p><b>花の木ゴルフクラブ</b><br/>はなのきごころくらぶ</p> <p>18ホールが一望できる明るく開放的なダイニングが人気。地産地消がモットーの食事も好評。</p> <p>☎ 0572-68-9111<br/>📍 日吉町8675-1</p> | <p><b>瑞浪ICエリア</b></p> <p><b>日吉ハイランド倶楽部</b><br/>ひよしはいらんどくらぶ</p> <p>標高約500m、自然の地形を活かした林間コース。地産地消がモットーの食事も好評。</p> <p>☎ 0572-69-2126<br/>📍 日吉町8004-25</p> |
| <p><b>瑞浪ICエリア</b></p> <p><b>ベルフラワーカントリー倶楽部</b></p> <p>14本のクラブすべてを駆使して攻略するような、バラエティ豊かなコースが楽しめます。</p> <p>☎ 0572-64-2222<br/>📍 日吉町8671-1</p>             | <p><b>国道19号エリア</b></p> <p><b>デイリー瑞浪カントリー倶楽部</b></p> <p>岐阜県の中でも有数の戦略的コースが自慢。宿泊も可能で、存分にゴルフを堪能できます。</p> <p>☎ 0572-63-1001<br/>📍 釜戸町1069</p>              | <p><b>国道19号エリア</b></p> <p><b>中仙道ゴルフ倶楽部</b><br/>なかせんどうごころくらぶ</p> <p>名物の9番ロングホールはダイナミックさが魅力。食事の品ぞろえも豊富です。</p> <p>☎ 0572-63-3111<br/>📍 大湫町621-1</p>      |
| <p><b>稲津・陶エリア</b></p> <p><b>クラウンカントリークラブ</b></p> <p>広いフェアウェイで豪快なショットが楽しめます。センターカートでラウンドも快適。</p> <p>☎ 0572-65-3939<br/>📍 陶町猿爪1030</p>                  | <p><b>稲津・陶エリア</b></p> <p><b>グリーンヒル瑞浪ゴルフ倶楽部</b></p> <p>最新システム導入により1日中快適なプレーが楽しめます。「グルメフェア」も人気。</p> <p>☎ 0572-68-1212<br/>📍 稲津町小里2722</p>               | <p><b>稲津・陶エリア</b></p> <p><b>GOLF5カントリーみずなみコース</b></p> <p>自然との融合をテーマとした広いフェアウェイが特徴のコースです。宿泊用コテージあり。</p> <p>☎ 0572-63-3800<br/>📍 釜戸町2383-1</p>          |
| <p><b>稲津・陶エリア</b></p> <p><b>瑞陵ゴルフ倶楽部</b><br/>すいりょうごころくらぶ</p> <p>コースは美しい景観と高い戦略性の特徴。レストランは朝食から会食まで対応可能です。</p> <p>☎ 0572-68-8888<br/>📍 土岐町8263-31</p>   | <p><b>稲津・陶エリア</b></p> <p><b>東濃カントリー倶楽部</b><br/>とうのうかんとりくらぶ</p> <p>戦略性に富むユニークなコース構成が特徴。食事は和・洋・中メニューが揃います。</p> <p>☎ 0572-65-4111<br/>📍 陶町水上830</p>      | <p><b>稲津・陶エリア</b></p> <p><b>麗澤瑞浪ゴルフ倶楽部</b><br/>れいたくみずなみごころくらぶ</p> <p>連名競技の受け入れも積極的に行う本格的競技コースです。</p> <p>☎ 0572-68-2126<br/>📍 土岐町4858-4</p>            |

## ファミリー向けレジャー

ボルダリングや本格的なカートレース体験、BBQ、気軽にできるファミリーゴルフなど、家族で楽しめるレジャーも豊富な瑞浪。さあ、今日はみんなで何しよう?

## 五感で体感 里山アクティビティ

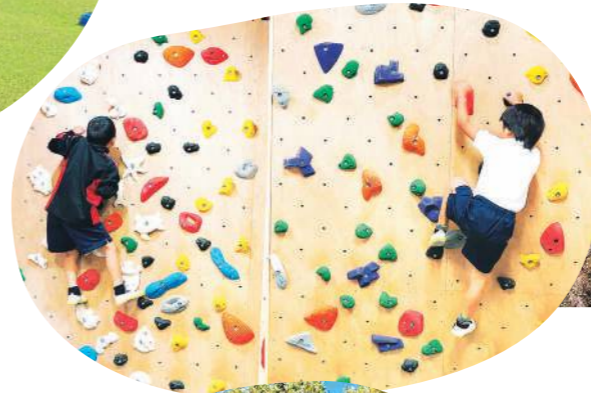
館内にはクライミングウォールも

### 竜吟の森に佇むログハウス!

自然ふれあい館 しぜんふれあいいかん

誰でも気軽に立ち寄れるログハウス。竜吟の森についての展示のほか、草木染めなどの講座も。

☎ 0572-63-0015  
📍 釜戸町1069-307  
☎ 月、祝翌日、年末年始  
🕒 9:00~17:00 有



## Climbing



ロッククライミング



森のゆうえんち



### フィッシングキャンプエリア瑞浪

ルアー専門の管理釣り場。オートキャンプ場やバーベキュースペースも併設。釣り具がなくても初心者でも手ぶらで半日釣り体験ができる。

☎ 0572-63-1113 📍 大湫町107-1  
☎ 年中無休(夏季休業期間有)  
🕒 7:45~16:30(17時閉場) 有



### 本格的なレーシングカートを体験!



#### フェスティカサーキット瑞浪

本格的なレーシングサーキット施設の中にレンタルカートを完備。家族や友人同士でレース体験が楽しめます。

☎ 0572-63-3178  
📍 釜戸町1064-118  
☎ お問い合わせください  
🕒 9:00~17:00 有 300台



### 大自然の中でバーベキューを楽しもう!



#### 天神窯東屋

2基のバーベキューグリル、ピザ釜、水道があり、トイレも完備。1日1グループ限定で、ゆったり過ごせます。

☎ 0572-69-2036(日吉公民館) 要予約  
📍 日吉町北野 有 12月1日~2月末日  
🕒 10:00~18:00 有 3,000円

### 高原の中でさわやかにプレーを!



#### 日吉マレットゴルフ場

ひよまれつごころふじよう 高原の山林の中に36ホール、バー144のコースがあります。森の自然を感じながらプレーが楽しめます。

☎ 0572-64-2256 📍 日吉町6261-1  
☎ 2月 有 30~40台 有 300円



### みんなが楽しいファミリーゴルフ!



#### 大湫宿バターゴルフ場

おおくしゆくばたごころふじよう 大湫町の神田スポーツ広場にあり、18ホール、バー60のコースで、子どもからお年寄りまで手軽に楽しめます。

☎ 0572-63-2360(大湫コミュニティセンター) 要予約 📍 大湫町神田地内 有 12~2月 有 20台 有 300円



Happy Clip Tourism Stay  
宿と温泉

隠れ家宿でほっこり癒しのひとときを

創業120年の老舗から、  
弱アルカリ性塩泉・ラジウム泉掛け流しの宿、  
料理自慢の宿まで。温かなおもてなしで、のんびりと。



天然温泉

たまには一日、  
宿でゆっくり過ごす贅沢。



宿泊 日帰り 温泉

鬼岩温泉

8,500万年(白亜紀)以前の地層から湧き出る、  
白鷺伝説の天然ラジウム泉。

Hot Spring



宿泊 日帰り 温泉

和味の宿 いわみ亭

なごみのやど いわみでい  
飲用も可能なラジウム温泉。ノ  
スタルジックな癒やしの旅をお  
楽しみください。入湯・食事の  
み利用も可。(宿泊・当日利用と  
もに要予約)

日帰り入浴時間  
平日11:00~17:00 土日祝11:00~15:00

☎ 0574-67-3101 ♡ 日吉町9500-5  
☎ 不定休 📄 20台 📄 和室10室 📶 有



宿泊 日帰り 温泉

了山  
りょうざん

大浴場「月泉」は安心のバリアフ  
リーで健康促進のラジウム温泉。  
料理は、地元の食材を活かした京  
風会席料理が楽しめる。入湯のみ  
の利用も可。

日帰り入浴時間  
平日11:00~14:00

☎ 0574-67-0288 ♡ 可見郡御嵩町次月3420-7  
📄 60台 📄 和室8室、露天風呂付6室、特別室  
3室、エステルーム3室 📶 有



中山道細久手宿

江戸時代から今も続く唯一の宿が、四季折々の山の幸、  
川の幸でおもてなし。

中山道散策の  
定宿にいかが



宿泊

大黒屋  
だいこくや

国登録  
有形文化財



尾州家定本陣であり、細久手宿で築160年  
を超え今も続く旅籠屋。現在も往時の姿で、  
中山道を歩く旅人を迎えています。食事の  
みの利用も可。

☎ 0572-69-2518 ♡ 日吉町7905-1  
☎ 不定休 📄 6台 📄 和室7室

Japanese inn

グランピング

古き良き日本の自然を体験できる里山グランピング



宿泊

里山グランピング  
むすび

さとやまぐらんびんぐむすび



グランピングテントで大切な人や愛犬と別  
荘感覚でゆったり過ごせます。釣り堀や竹  
食器づくりの体験も可。

☎ 0572-51-5661 ♡ 日吉町3768  
☎ 不定休 📄 20台

白狐温泉



宿泊 日帰り 温泉

今井屋 日帰り温泉  
「hinata~ひなた」

いまい ひがえりおんせん ひなた  
弱アルカリ性塩泉、ラジウム  
泉の大浴場でゆったりと。  
300年以上の歴史を持つと  
される名泉。貸し切りプラン  
が楽しめます。

日帰り入浴時間  
9:00~22:00(要予約・お問い合わせ)

☎ 0572-63-2013 ♡ 釜戸町820  
☎ 不定休 📄 20台 📄 和室6室 📶 有



稲荷温泉



日帰り 温泉

稲荷温泉 気功風呂®  
いなおりんせん きこうぶろ

小里のお稲荷さんの境内にある、隠れ  
家のような小さな温泉。源泉かけ流し  
のラジウム泉が薪焚きで楽しめます。

日帰り入浴時間 12:00~20:00

☎ 0572-68-3214 ♡ 稲津町小里555  
☎ 水 📄 15台



ビジネスホテル

ICや駅から近く、気軽に泊まれるホテル。  
アクセス重視の方におすすめ。

Business Hotel



ミズナミプラザホテル

瑞浪ICを降りてすぐ。天然石  
をあしらった閑静なフロント  
とロビー、落ち着いたある部  
屋が瑞浪市を訪れた旅人を迎  
えます。

☎ 0572-68-5100 ♡ 明世町山野内62-1  
📄 20台 📄 シングル40室、ツイン2室、和室3室



ライオンプリンスホテル

瑞浪駅から徒歩3分と便利な  
立地。機能的な設備で快適に  
過ごせます。瑞浪産の美濃源  
氏たまごを使用したオムレツ  
の朝食が人気です。

☎ 0572-67-1241 ♡ 寺河戸町955-8  
📄 20台 📄 シングル36室、ツイン9室  
📶 有





老舗から話題の店まで **食の楽しみいっぱい!**

ひとくちの **よろこびとくつろぎ**の時間を

瑞浪ソウルフードを堪能あれ! **朝** 朝営業 (～11時) **昼** 昼営業 (11時～18時) **夜** 夜営業 (18時～) **☕** 喫茶のみ可 **🍷** お持ち帰り飲食物有 **🌿** 瑞浪市産の食材を使用 **🍴** みずなみ焼陶磁器を使用 **🐷** 瑞浪ポーノポークを使用 **🍴** バリエーション豊かな瑞浪の食の世界をどうぞ。



**あきん亭 瑞浪本店**  
あきんてい みずなみほんてん

自家製麺とチャーシュー、独自ブレンドの醤油スープが調和した自慢の1杯。

☎ 0572-68-8123 📍 稲津町小里1266-1  
🕒 月(祝の場合は翌平日) 11:00～21:00 (L.O.20:30) 🍽️ 26台 🈺 52席 📶 有



**加登屋食堂** かどやしよくどう

出汁のうまみが際立つあんかけかつ丼が名物。昔ながらの素朴な味わいです。

☎ 0572-68-6121 📍 寺河戸町1144-6  
🕒 木・第2水 11:00～14:30、17:00～19:00 🍽️ 3台 🈺 64席



**みわ屋本店** みわやほんてん

飛騨牛を使った登録商標のオリジナルメニュー「牛まぶし」が人気です。

☎ 0572-68-3388 📍 土岐町3368-3  
🕒 火、第3月(不定休あり) 11:00～15:00 (L.O.14:30)、17:00～20:30 (L.O.19:30) 🍽️ 30台 🈺 200席



**日本料理 日吉屋**  
にほんりょうり ひよしや

美しく豊かな美濃の味をこだわりに 娯楽の気風薫る和風料亭。

☎ 0572-68-2331 📍 寺河戸町1141-4  
🕒 不定休 予約のみ 🍽️ 12台 🈺 100席 📶 有

**瑞浪ポーノポーク** **いいね!**

一般的な豚肉と比べて霜降り2倍、肉の旨味と脂の甘味が強い瑞浪のブランド豚肉です。市内の飲食店では、それぞれのお店の技や個性を活かした瑞浪ポーノポーク料理が味わえます。

特産品の瑞浪ポーノポークを食べよう!  
瑞浪に来たら、ぜひ味わってほしい自慢の豚肉。あなたはどの食べ方が好き?



手からでOK! ポーノポーク 同僚OKなペースあり!

**きなあつ瑞浪バーベキュー広場**  
きなあつみずなみバーベキューひろば  
手ぶらで手軽に楽しめるバーベキュー施設。瑞浪ポーノポークや飛騨牛、奥美濃古地鶏で贅沢なBBQをどうぞ。

☎ 050-3187-8655 📍 土岐町6059  
🕒 火 平日11:00～16:00、土日祝10:00～13:00、14:00～17:00 🍽️ 有

**ここでも味わえる! 瑞浪ポーノポーク!!**



**ポーノポークハム工房**  
“瑞浪”

瑞浪ポーノポークのハムやソーセージ、地元野菜を使ったモーニング、ランチメニューが楽しめます。

☎ 0572-56-1186 📍 土岐町6059  
🕒 火(祝の場合は翌日)、年始 9:00～14:00 🍽️ 有  
🈺 15席+テラス8席 📶 有



**こだわりとんかつ遊庵**  
ゆうあん

瑞浪ポーノポークをやわらかでジューシーなとんかつに。看板メニュー「紅い特選ヒレかつ」が人気です。

☎ 0572-68-6968 📍 薬師町4-33  
🕒 木 11:00～14:00、17:00～20:00 🍽️ 34台 🈺 70席 📶 有



**焼肉 与志多**  
やきにく よした

地元の人から愛される、ボリューム満点の焼肉のお店です。「壺漬け一本焼ホルモン」が名物。

☎ 0572-68-3660 📍 樽上町2-52-2  
🕒 水 17:00～22:00 (L.O.21:30) 🍽️ 20台 🈺 55席



**Kitchen MAKOTO**  
きっちん まこと

500種類以上のカクテルとともに、瑞浪ポーノポークチャーシュー丼やパスタなど、充実の料理が楽しめます。

☎ 0572-67-1108 📍 山田町719-1  
🕒 清光ハイソ1F 日曜夜(その他不定休) 12:00～14:00 (L.O.13:30)、19:00～25:00 🍽️ 8台 🈺 24席 📶 有

気分に合わせて一休み **個性豊かなカフェが揃う瑞浪。自慢のコーヒーや手作りスイーツ、ロケーション抜群のお店など、その日の気分でお店選びを楽しめます。**

**おしゃれな喫茶店・カフェでほっと一息**



**せせらぎ、小鳥の森の中の癒しの時**  
Ryo-an 了庵  
りよーあん

☎ 0574-68-2208 📍 日吉町9502-1  
🕒 月、火 9:30～17:00  
🍽️ 25台 🈺 40席  
※7歳以下のお子様、ペットの同伴はお断りしています。



**絶景の天空カフェでオーガニック料理を**  
カフェー清涯荘  
かふえーせいがいそう

☎ 0572-63-3010 📍 大湫町221-159  
🕒 火、水 土日11:00～16:30、月木金 11:00～16:00 🍽️ 20台 🈺 30席  
※ご利用は中学生以上となります。



**地産地消メニューを趣深い古民家で**  
古民家カフェ 橋  
こみんかかふえ たちばな

☎ 090-4867-1726 📍 大湫町463-1  
🕒 火・水・木(月曜は要予約、12月から3月中旬まで休業) 11:30～16:00 (L.O.15:30) 🍽️ 15台 🈺 20席 📶 有



**世界中から選り抜いた店主こだわりの珈琲**  
待夢珈琲店  
たいむこーひーてん

☎ 0572-68-7516 📍 一色町4-48-3  
🕒 火、水 平日±8:00～19:00 日・祝8:00～17:30 🍽️ 25台 🈺 28席

**地元素材にこだわったスイーツや郷土料理が楽しめるお店!**



**おもしろい素朴なおまんじゅう**  
美濃廣庵 満開堂  
みのひろあん まんかいどう

☎ 0572-68-3131 📍 薬師町2-56  
🕒 9:00～18:00 🍽️ 10台 📶 有



**地元食材にこだわった風味豊かなタイ焼きとタコ焼き**  
タコ焼き 結実多  
たこやき ゆみた

☎ 090-6353-1185 📍 寺河戸町1095-1  
(日本料理 鳥安内) 不定休  
11:00～20:00 🍽️ 20台



**たれが自慢の五平餅 焼きたてをどうぞ**  
五平餅 あまから  
ごへいもち あまから

☎ 0572-67-2369 📍 寺河戸町1212  
🕒 月(祝日は営業) 10:00～17:00  
🍽️ 7台 🈺 10席



**地元の花々と蜂の恵みをはちみつ生産者直売所で**  
堀養蜂園 蜜や  
ほりようほうえん みつや

☎ 0572-56-2228 📍 穂並1-58  
🕒 水・不定休 平日9:00～17:00 土日祝9:00～18:00 🍽️ 6台 🈺 16席

**酒蔵めぐり** 見つけた私のお気に入り **酒**

地酒でほろよい、クラフトビールで乾杯!  
きなあつ瑞浪でも購入できます。



**若葉株式会社**  
わかばかぶしがいいや

創業300余年の歴史を持つ酒蔵。主に地元産の米を使った純米酒を作っています。店頭販売のほか、試飲、酒蔵見学も可能です。

☎ 0572-68-3168 📍 土岐町7270-1  
🕒 不定休(要相談) 9:00～17:00  
🍽️ 5台



**中島醸造株式会社**  
なかしまじょうぞうかぶしがいいや

1702年創業、日本酒やリキュールを約50種類を蔵内で製造しています。試飲・その他有料体験が可能です。

☎ 0572-68-3151 📍 土岐町7181-1  
🕒 土、日、祝、年始 8:00～17:00  
🍽️ 10台



**カマドブリュワリー**  
かまどびるわーりー

☎ 0572-51-2620 📍 釜戸町3154-3  
🕒 平日9:00～17:00、土日11:00～15:00

この当地体験はココから

地元の魅力を詰め込んだクラフトビール醸造所。工場見学ツアーも実施中。

**CAMADO BEER BAR HAKOFUNE**  
かまどびるわーりーはこふね

カマドブリュワリー併設のビアバー。出来立ての樽生6TAPを楽しめます。

☎ 月～木 金18:00～22:00、土12:00～22:00、日12:00～19:00 🍽️ 6台 🈺 30席



# 工芸品から地元野菜まで 瑞浪 いいもの ショッピング

いっぱい見て・食べて・遊んだあとはお買いもの。  
家族へ、お友達へ、そして自分へ。瑞浪の逸品をおみやげにどうぞ。



きなめた瑞浪敷地内

### ポークハム工房「瑞浪」

ほーのほーはむこうほう「みずなみ」  
瑞浪ポークを使った手作りハムやソーセージを販売。モーニングとランチを楽しめるカフェも併設しています。Webショップもあり。

☎ 0572-56-1186 📍 土岐町6059  
🔥 (祝の場合は翌日)、年始  
🕒 9:00~14:00 📺 有  
🚗 15席+テラス席8席 📶 有

これぞ瑞浪! 自慢の逸品が揃います

### 農産物等直売所 きなめた瑞浪

きなめたみずなみ  
農家の皆さんが大切に育てた「安心・安全・新鮮」な地元農産物や瑞浪ポークなどの特産物を販売しています。一部商品はネット販売もしています。

☎ 0572-26-8617 📍 土岐町6059  
🔥 (祝の場合は翌日)、年始  
🕒 9:00~18:00 📺 有 📶 有

バーベキュー広場もありません

## 陶磁器



### ちやわん屋みずなみ

温かみのある懐かしい雰囲気店内に、現代の個性が光る新しい器から伝統的な焼き物まで幅広く揃います。

☎ 0572-56-0203 📍 上平町5-5-1  
🔥 水 🕒 10:00~17:30 📺 50台

Ceramics

伝統工芸の新しいスタイル

### イゾラ バレットプレート

2010年グッドデザイン賞受賞。食事にお茶時間に、さまざまなシーンで使える「一器多用」な仕切り皿です。

製造：株式会社深山  
☎ 0572-67-1522

## 瑞浪特産 おすすめ 10品!

瑞浪自慢の品々を集めました。お店やネットでチェックしてみてください。

**1 野山のはちみつ そよご蜂蜜**  
地元の自生植物「そよご」から採蜜。力強いコクと野性味が特徴。  
製造：株式会社堀養蜂園  
☎ 0572-56-2228

**2 くるみ入り秘伝の万能たれ**  
五平餅の名店が作る、胡麻とくるみの風味が豊かな万能たれ。  
製造：五平餅あまから  
☎ 0572-67-2369

**3 カルシウム ウエハース**  
おいしく栄養補給できるおやつ。子どもから大人まで、みんなでどうぞ。  
製造：中新製菓株式会社  
☎ 0572-65-3535

**4 自家製手作り炭火焼豚**  
じっくり味をしみ込ませた瑞浪ポークを炭火で焼き上げました。  
製造：株式会社マルチョウ渡辺精肉店  
☎ 0572-68-2056

**5 中山道ハム**  
岐阜県産の豚肉を使った手作りの無添加ハム、ソーセージ、ベーコン。  
製造：株式会社オーガニックフーズ  
☎ 0572-69-2412

**6 みずなみ高原のはちみつ**  
屏風山麓で採取したはちみつ。アカシア、リョウブなど様々な種類が。  
製造：Honey Shop Bee Farm ASANO  
☎ 0572-68-7216

**7 すえっこサブレ 茶つぼまんじゅう**  
地域自慢の「美濃焼こま犬」「豊稷の壺」をモチーフにしたお菓子。  
製造：西田屋製菓舗 ☎ 0572-65-2330

**8 和紅茶 澤 -mio**  
苦味のない穏やかな味わいと、野いちごのような優しい香りが特徴。  
製造：農事組合法人 成瀬農場 瑞芳園 ☎ 0572-68-3045

**9 和紅茶カステラ 澤**  
和紅茶「澤」の茶葉が香る、昔ながらの製法で焼き上げたカステラ。  
製造：農事組合法人 成瀬農場 瑞芳園 ☎ 0572-68-3045

**10 もちどら焼き**  
優しい甘さの粒あんを、もっちり、しっとりした皮で包みました。  
製造：三乃月 ☎ 0572-68-2620

Specialty goods

## みずなみ焼で、お気に入りの一品を見つけて

### つばめ工房 ロックカップ

つばめこうほう ろっくかっぷ  
圧力鑄造製形による、思わず見入ってしまう複雑な造形美が魅力。雰囲気ある酒器で、晩酌のひとつときがより楽しみに。

製造：株式会社大恵  
☎ 0572-67-1106

### 柚葉銅版ノ器 [suuun]

ゆうやくどうはんのうつわ さーん  
「銅版転写下絵付」という技法により、器と柚葉と絵柄が溶けあう柔らかな風合いが魅力の器たち。

製造：株式会社ミヤマプランニング  
☎ 0572-68-4562

このマークを  
チェック!



瑞浪市観光協会  
推奨品  
GOODマーク  
瑞浪市観光協会の推奨品はこのGOODマークが目印です。



4月

江戸時代中期から伝わる操り人形浄瑠璃

**半原文楽奉納**  
はんばらぶんらくほうのう



14日に近い日曜日  
日吉町半原(日吉神社)



疫病退散を願い300年前から続く舞

**深沢獅子舞** ふかさわししまい

15日に近い日曜日  
日吉町深沢地区(貴船神社)



5月

青空の中、100匹以上が優美に泳ぐ姿は圧巻!

**こいのぼり祭**

4・5日 明世町(瑞浪市民公園)



7月

太鼓と子ども囃子、盆踊りで華やかに

**水上祇園祭** みずかみぎおんまつり

第3・4土曜日(交互に開催)  
陶町水上(水上神社)



美濃焼こま犬で有名な八王子神社で開催

**大川祇園祭** おおかわぎおんまつり

第3・4土曜日(交互に開催)  
陶町大川(八王子神社)



8月

「バサラの心意気」瑞浪のパワーが集結!

**瑞浪美濃源氏七夕まつり**

みずなみのけんじ たなばたまつり

7日に近い土・日  
寺河戸町(JR瑞浪駅前)



9月

「日本三大歌舞伎」のひとつ

**美濃歌舞伎公演**

みのかぶきこうえん

最終金・土 日吉町(相生座)



10月

尾張徳川家ゆかりの山車が宿場町をめぐる

**神明・白山神社例大祭**

しんめい はくさんじんじゃれいたいさい

第1日曜日 大湫町



弘化年間に伝えられたとされる獅子舞

**宿白山神社例祭(宿獅子舞)**

しゅくはくさんじんじゃれいたいさい(しゅくししまい)

第1日曜日 日吉町宿(白山神社)



無病息災・五穀豊穰を願う舞と神輿

**酒波神社例大祭(宿獅子舞)**

さかなみじんじゃれいたいさい(しゅくししまい)

第2日曜日 日吉町南垣外(酒波神社)



雨乞いと伊勢信仰を伝える奉納神楽

**鶴城笹踊り** かくじょうささおどり

第2日曜日 土岐町鶴城(諏訪神社)



江戸時代から伝わる演目を堪能

**半原文楽の日**

はんばらぶんらくのひ

第4日曜日

日吉町半原(半原公民館)



11月

細久手宿~御嶽宿(御嵩町)の12kmを歩く

**中山道往来** なかせんどうおーく

第1土曜日 御嵩町~日吉町



買って・見て・体験して楽しめる

**みずなみ陶器まつり** みずなみとうきまつり

第1日曜日

上平町(ちやわん屋みずなみ)



大切な財布を供養する日本唯一の祭り

**みのり財布供養祭**

みのりさいふくようまつり

第2日曜日 稲津町小里(荷機稲荷神社)

買って食べて、食欲の秋を満喫!

**瑞浪市農業祭** みずなみのうぎょうさい

第3日曜日



瑞浪市内全ゴルフ場が参加、市内外から愛好者が集う

**ゴルフの町みずなみオープンゴルフ大会** 不定期



12月



全国から踊り手が集結する一大パレード

**瑞浪バサラカーニバル**

中旬 寺河戸町(JR瑞浪駅前)



1月

大黒天をご開帳、商売繁盛を祈る

**岩屋不動五日えびす**

いわやぶどういつかえびす

5日 明世町戸狩(清来寺)



大きな木彫りの大黒天像が信仰を集める

**秋葉組大黒天祭**

あきはくみだいくてんさい

5日 土岐町



2月

豆まきのかけ声は「鬼は内、福は内」

**鬼岩福鬼まつり** おにいふくおにまつり



第1日曜日 日吉町(鬼岩ドライブイン)

厄年の厄払いのご祈禱と餅投げ

**高松山観音堂の縁日**

たかまつやまかんのんどうのえんにち

第3日曜日 西小田町(高松観音堂)



3月

商売繁昌、家内安全を願う「福詣り」

**初午大祭** はつうまたいさい

第1日曜日

稲津町小里(荷機稲荷神社)  
寺河戸町(明徳稲荷神社)



瑞浪の美味しい・たのしいが大集合!



**暮らしの彩りナイトマーケット  
暮らし整うマーケット**

地元で活躍するクリエイターを中心に、こだわりの品々やここでしか味わえないフードが楽しめます。



不定期 明世町戸狩(瑞浪市民公園)

50音順 INDEX

- 食料 4 カフェ・スイーツ 1 歴史 1 レジャー・スポーツ 2 科学 2
- 文化・アート 1 自然 1 お土産 1 宿と温泉 1 イベント 1 酒蔵めぐり 1

あ行

- 秋葉組大黒天祭 P22
- あざん亭 瑞浪本店 P18
- 明世カントリークラブ P14
- 市之瀬廣太記念美術館 P8
- 稲荷温泉 気功風呂® P17
- 今井屋 日帰り温泉「hinata ~ひなた」 P17
- 岩屋不動五日えびす P22
- 大川祇園祭 P22
- 大湫観音堂 P7
- 大湫公民館 P7
- 大湫宿高札場跡 P7
- 大湫宿バスターゴルフ場 P15
- 大湫神明神社の大杉 P7
- 大皿「瑞祥」 P9
- 奥之田一里塚 P6
- 鬼岩公園 P11
- 鬼岩福鬼まつり P22
- 小里川ダム P11
- 小里城跡 P5

か行

- 開元院 P5
- 鶴城笹踊り P22
- 化石博物館 P12
- 加登屋食堂 P18
- カフェ清涯荘 P19
- KAMADO BEER BAR HAKOFUNE P19
- カマドリユワリー P19
- kitchen MAKOTO P18
- きなあつ瑞浪 P20
- きなあつ瑞浪 バーベキュー広場 P18
- 旧森川訓行家住宅(丸森) P7
- クラウンカントリークラブ P14
- 暮らしの彩りナイトマーケット P22
- 暮らしの彩りナイトマーケット P22
- グリーンヒル瑞浪ゴルフ倶楽部 P14
- 黒の田東湿地 P11
- こいのぼり祭 P22
- 庚申堂(石仏) P6
- 鴨之巣一里塚 P6
- こだわるとんかつ遊庵 P18
- 五平餅 あまから P19
- 古民家カフェ 橘 P19
- GOLF5カントリーみずなみコース P14
- ゴルフの町みずなみオープンゴルフ大会 P22
- 権現山一里塚 P6

さ行

- サイエンスワールド P13
- 酒波神社例大祭(宿獅子舞) P22
- 桜堂薬師 P5
- 里山グランピングむすび P17
- 自然ふれあい館 P15
- 十三峠 P7
- 宿白山神社例大祭(宿獅子舞) P22
- 神明・白山神社例大祭 P22
- 瑞陵ゴルフ倶楽部 P14
- 陶与左衛門窯 P9
- SUELABO P9

た行

- 大黒屋 P6、P17
- 待夢珈琲店 P19
- 高松観音・高松山観音堂の縁日 P5、P22
- タコ焼き 結実多 P19
- 田中泥薬師 P5
- 茶つぼ「豊稔の壺」 P9
- ちやわん屋みずなみ P20
- 鶴ヶ城跡 P5
- デイリー瑞浪カントリー倶楽部 P14
- 天狗塚 P11
- 天神堂東屋 P15
- 天猷寺 P5
- 陶磁資料館 P8

な行

- 東濃カントリー倶楽部 P14
- 中島醸造株式会社 P19
- 中山道往来 P22
- 中仙道ゴルフ倶楽部 P14
- 和味の宿 いわみ亭 P16
- 日本料理 日吉屋 P18

は行

- 白山神社 P7
- 初午大祭 P22
- 花の木ゴルフクラブ P14
- ハナノキ自生地 P10
- 半原文楽の日 P22
- 半原文楽・半原文楽奉納 P8、P22
- 一日市場八幡神社 P5
- ヒトツバタゴ自生地 P10
- 白狐温泉神明水 P11
- 屏風山 P11
- 日吉・愛宕神社 P6
- 日吉マレットゴルフ場 P15
- 日吉屋 P6
- 日吉ハイランド倶楽部 P14
- 琵琶峠 P7
- フィッシングキャンプエリア瑞浪 P15
- フェスティカサーキット瑞浪 P15
- フォレストみずなみカントリークラブ P14
- 深沢獅子舞 P22
- ベルフラワーカントリー倶楽部 P14
- 弁財天の池(弁天池) P7
- ボーノポークハム工房「瑞浪」 P18、P20
- 細久手の穴観音(馬頭観音) P6
- 堀養蜂園 蜜や P19
- 母衣岩・烏帽子岩 P7

ま行

- 水上祇園祭 P22
- 瑞浪芸術館 P8
- 瑞浪市農業祭 P22
- 瑞浪市民公園 P13
- みずなみ陶器まつり P22
- 瑞浪バサラカーニバル P22
- ミズナミプラザホテル P17
- 瑞浪美濃源氏七夕まつり P22
- 美濃歌舞伎公演 P22
- 美濃歌舞伎博物館「相生座」 P8
- 美濃廣庵 満開® P19
- 美濃焼こま犬 P9
- みのり財布供養祭 P22
- ミュージアム中仙道 P8
- みわ屋本店 P18

や行

- 野外学習地 P13
- 焼肉 与志多 P18
- 八瀬沢一里塚 P6

ら行

- ライオンプリンスホテル P17
- 龍王山八大龍王神一寺院 P5
- 竜吟の森(竜吟峡) P10
- Ryo-an 了庵 P19
- 了山 P16
- 麗澤瑞浪ゴルフ倶楽部 P14

わ行

- 若葉株式会社 P19
- 脇本陣 P7

